



# 127 Heaven

Alle Verkaufspläne

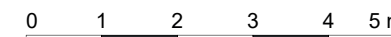
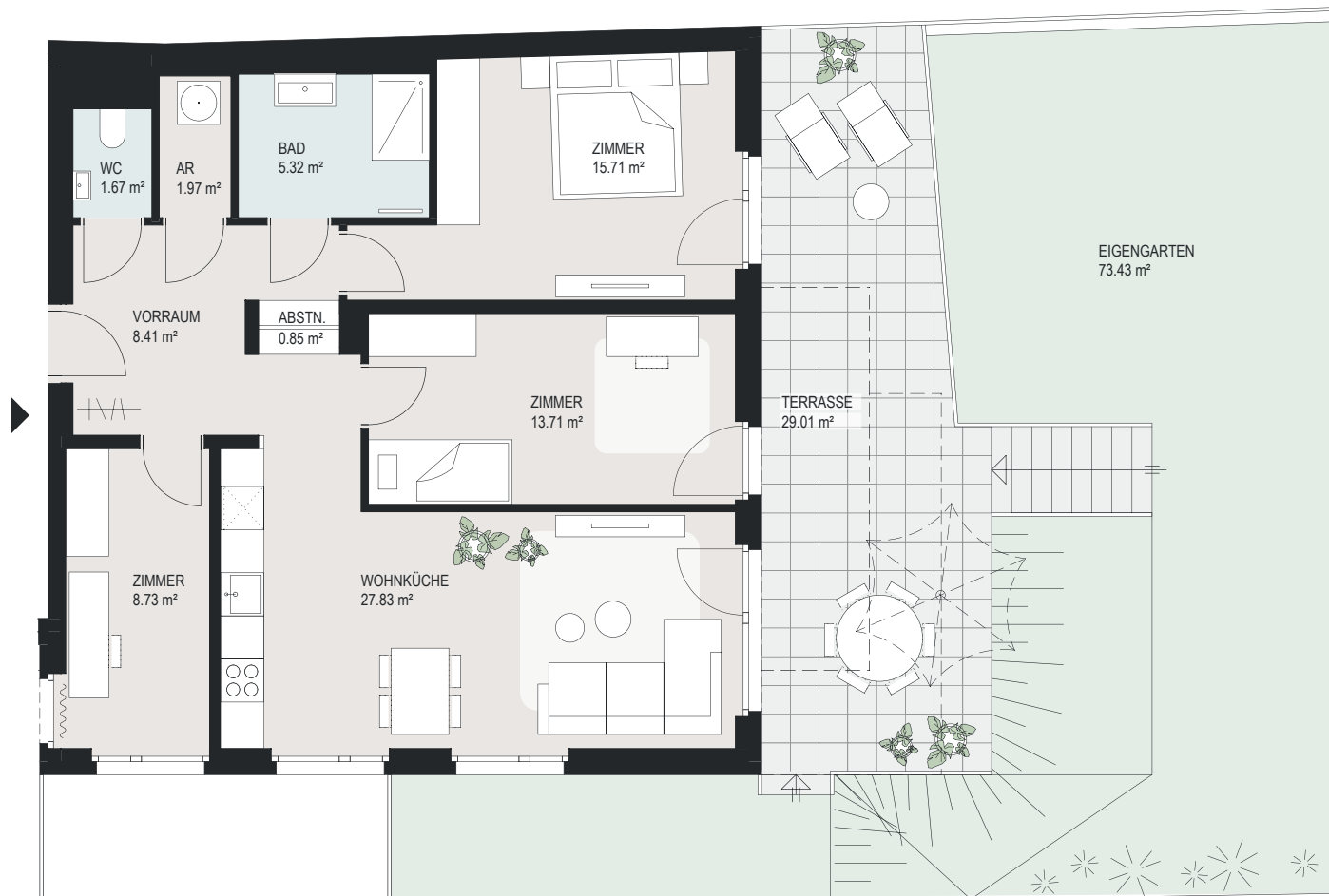
# 127 HEAVEN

WOHNEN AM  
WILHELMINENBERG

## TÜR 01 - EG

Wilhelminenstraße 127, 1160 Wien

Wohnen	84.20 m <sup>2</sup>
Terrasse	29.01 m <sup>2</sup>
Eigengarten	73.43 m <sup>2</sup>
Kellerabteil	ca. 1,50 m <sup>2</sup>



in Kooperation mit

Geringfügige Flächenabweichungen im Zuge der Ausführungsplanung sind möglich. Die dargestellte Möblierung ist ein unverbindlicher Einrichtungsvorschlag und nicht Teil des Kaufobjekts. Der Grundrissplan ist nicht zur Maßentnahme geeignet. Weitere Details sind aus der aktuellen Bau- und Ausstattungsbeschreibung zu entnehmen. Satz- und Druckfehler vorbehalten. 18. Februar 2026

**TRAISEN BAU**  
„TRAISEN“ Baugesellschaft m.b.H.

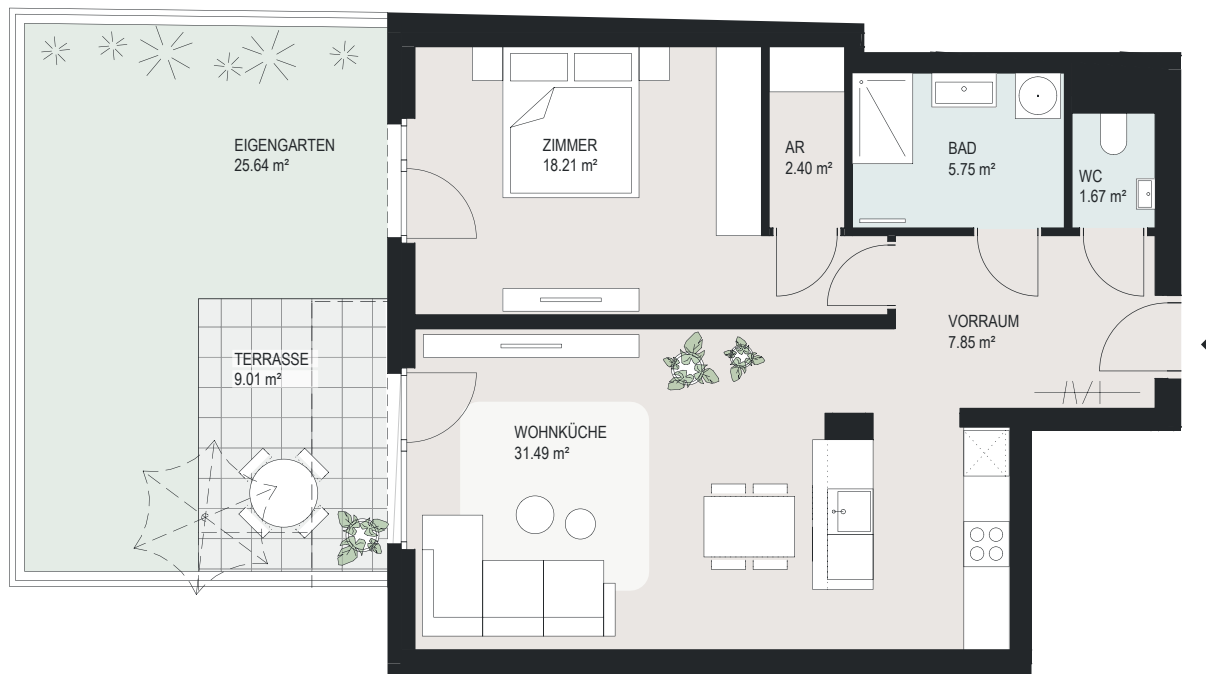
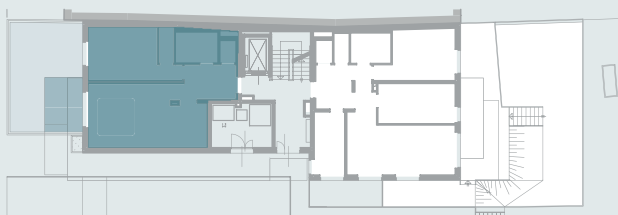
# 127 HEAVEN

WOHNEN AM  
WILHELMINENBERG

## TÜR 02 - EG

Wilhelminenstraße 127, 1160 Wien

Wohnen	67.37 m <sup>2</sup>
Terrasse	9.01 m <sup>2</sup>
Eigengarten	25.64 m <sup>2</sup>
Kellerabteil	ca. 1,50 m <sup>2</sup>



in Kooperation mit

Geringfügige Flächenabweichungen im Zuge der Ausführungsplanung sind möglich. Die dargestellte Möblierung ist ein unverbindlicher Einrichtungsvorschlag und nicht Teil des Kaufobjekts. Der Grundrissplan ist nicht zur Maßentnahme geeignet. Weitere Details sind aus der aktuellen Bau- und Ausstattungsbeschreibung zu entnehmen. Satz- und Druckfehler vorbehalten. 18. Februar 2026

**TRAISEN BAU**  
„TRAISEN“ Baugesellschaft m.b.H.

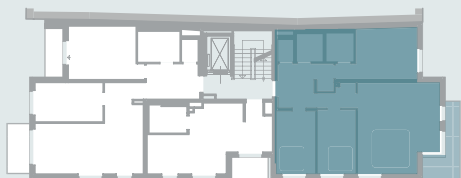
# 127 HEAVEN

WOHNEN AM  
WILHELMINENBERG

## TÜR 03 - 1. OG

Wilhelminenstraße 127, 1160 Wien

Wohnen	90.76 m <sup>2</sup>
Balkon	6.94 m <sup>2</sup>
Kellerabteil	ca. 1,50 m <sup>2</sup>



0 1 2 3 4 5 m

in Kooperation mit

Geringfügige Flächenabweichungen im Zuge der Ausführungsplanung sind möglich. Die dargestellte Möblierung ist ein unverbindlicher Einrichtungsvorschlag und nicht Teil des Kaufobjekts. Der Grundrissplan ist nicht zur Maßentnahme geeignet. Weitere Details sind aus der aktuellen Bau- und Ausstattungsbeschreibung zu entnehmen. Satz- und Druckfehler vorbehalten. 18. Februar 2026

**TRAISEN BAU**  
„TRAISEN“ Baugesellschaft m.b.H.

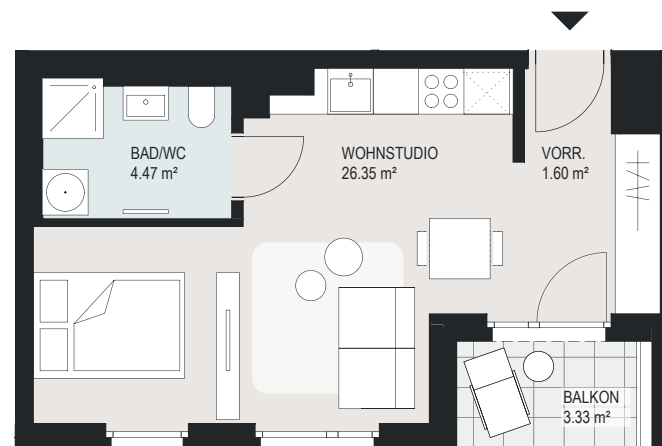
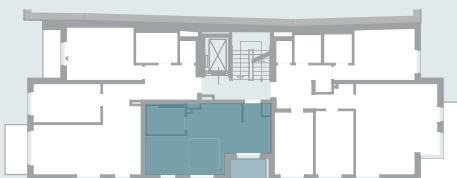
# 127 HEAVEN

WOHNEN AM  
WILHELMINENBERG

## TÜR 04 - 1. OG

Wilhelminenstraße 127, 1160 Wien

Wohnen	32.42 m <sup>2</sup>
Balkon	3.33 m <sup>2</sup>
Kellerabteil	ca. 1,50 m <sup>2</sup>



in Kooperation mit

Geringfügige Flächenabweichungen im Zuge der Ausführungsplanung sind möglich. Die dargestellte Möblierung ist ein unverbindlicher Einrichtungsvorschlag und nicht Teil des Kaufobjekts. Der Grundrissplan ist nicht zur Maßentnahme geeignet. Weitere Details sind aus der aktuellen Bau- und Ausstattungsbeschreibung zu entnehmen. Satz- und Druckfehler vorbehalten. 18. Februar 2026

**TRAISEN BAU**  
„TRAISEN“ Baugesellschaft m.b.H.

# 127 HEAVEN

WOHNEN AM  
WILHELMINENBERG

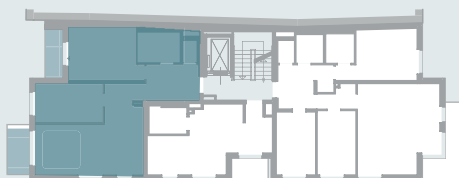
## TÜR 05 - 1. OG

Wilhelminenstraße 127, 1160 Wien

Wohnen	75.65 m <sup>2</sup>
Loggia	3.94 m <sup>2</sup>
Balkon	4.71 m <sup>2</sup>
Kellerabteil	ca. 1,50 m <sup>2</sup>



0 1 2 3 4 5 m



in Kooperation mit

Geringfügige Flächenabweichungen im Zuge der Ausführungsplanung sind möglich. Die dargestellte Möblierung ist ein unverbindlicher Einrichtungsvorschlag und nicht Teil des Kaufobjekts. Der Grundrissplan ist nicht zur Maßentnahme geeignet. Weitere Details sind aus der aktuellen Bau- und Ausstattungsbeschreibung zu entnehmen. Satz- und Druckfehler vorbehalten. 18. Februar 2026

**TRAISEN BAU**  
„TRAISEN“ Baugesellschaft m.b.H.

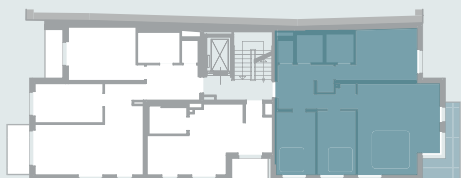
# 127 HEAVEN

WOHNEN AM  
WILHELMINENBERG

## TÜR 06 - 2. OG

Wilhelminenstraße 127, 1160 Wien

Wohnen	90.76 m <sup>2</sup>
Balkon	6.87 m <sup>2</sup>
Kellerabteil	ca. 1,50 m <sup>2</sup>



0 1 2 3 4 5 m

in Kooperation mit

Geringfügige Flächenabweichungen im Zuge der Ausführungsplanung sind möglich. Die dargestellte Möblierung ist ein unverbindlicher Einrichtungsvorschlag und nicht Teil des Kaufobjekts. Der Grundrissplan ist nicht zur Maßentnahme geeignet. Weitere Details sind aus der aktuellen Bau- und Ausstattungsbeschreibung zu entnehmen. Satz- und Druckfehler vorbehalten. 18. Februar 2026

**TRAISEN BAU**  
„TRAISEN“ Baugesellschaft m.b.H.

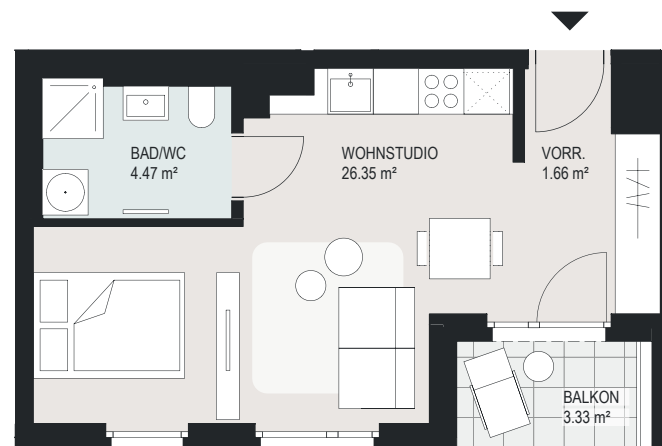
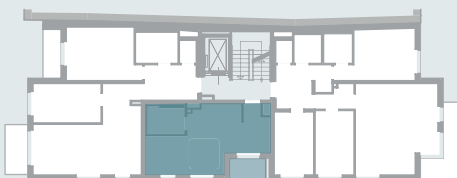
# 127 HEAVEN

WOHNEN AM  
WILHELMINENBERG

## TÜR 07 - 2. OG

Wilhelminenstraße 127, 1160 Wien

Wohnen	32.48 m <sup>2</sup>
Balkon	3.33 m <sup>2</sup>
Kellerabteil	ca. 1,50 m <sup>2</sup>



in Kooperation mit

Geringfügige Flächenabweichungen im Zuge der Ausführungsplanung sind möglich. Die dargestellte Möblierung ist ein unverbindlicher Einrichtungsvorschlag und nicht Teil des Kaufobjekts. Der Grundrissplan ist nicht zur Maßentnahme geeignet. Weitere Details sind aus der aktuellen Bau- und Ausstattungsbeschreibung zu entnehmen. Satz- und Druckfehler vorbehalten. 18. Februar 2026

**TRAISEN BAU**  
„TRAISEN“ Baugesellschaft m.b.H.

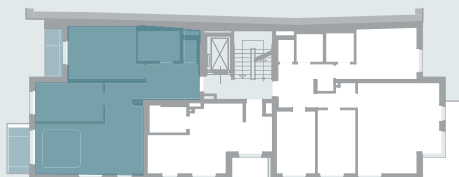
# 127 HEAVEN

WOHNEN AM  
WILHELMINENBERG

## TÜR 08 - 2. OG

Wilhelminenstraße 127, 1160 Wien

Wohnen	75.65 m <sup>2</sup>
Loggia	3.94 m <sup>2</sup>
Balkon	4.71 m <sup>2</sup>
Kellerabteil	ca. 1,50 m <sup>2</sup>



0 1 2 3 4 5 m

in Kooperation mit

Geringfügige Flächenabweichungen im Zuge der Ausführungsplanung sind möglich. Die dargestellte Möblierung ist ein unverbindlicher Einrichtungsvorschlag und nicht Teil des Kaufobjekts. Der Grundrissplan ist nicht zur Maßentnahme geeignet. Weitere Details sind aus der aktuellen Bau- und Ausstattungsbeschreibung zu entnehmen. Satz- und Druckfehler vorbehalten. 18. Februar 2026

**TRAISEN BAU**  
„TRAISEN“ Baugesellschaft m.b.H.

# 127 HEAVEN

WOHNEN AM  
WILHELMINENBERG

## TÜR 09 - 1. DG

Wilhelminenstraße 127, 1160 Wien

Wohnen	70.26 m <sup>2</sup>
Terrasse & Balkon	20.24 m <sup>2</sup>
Kellerabteil	ca. 1,50 m <sup>2</sup>



0 1 2 3 4 5 m

AD - abgehänge Decke 2M - Raumhöhe 2m

in Kooperation mit

Geringfügige Flächenabweichungen im Zuge der Ausführungsplanung sind möglich. Die dargestellte Möblierung ist ein unverbindlicher Einrichtungsvorschlag und nicht Teil des Kaufobjekts. Der Grundrissplan ist nicht zur Maßentnahme geeignet. Weitere Details sind aus der aktuellen Bau- und Ausstattungsbeschreibung zu entnehmen. Satz- und Druckfehler vorbehalten. 18. Februar 2026

**TRAISEN BAU**  
„TRAISEN“ Baugesellschaft m.b.H.

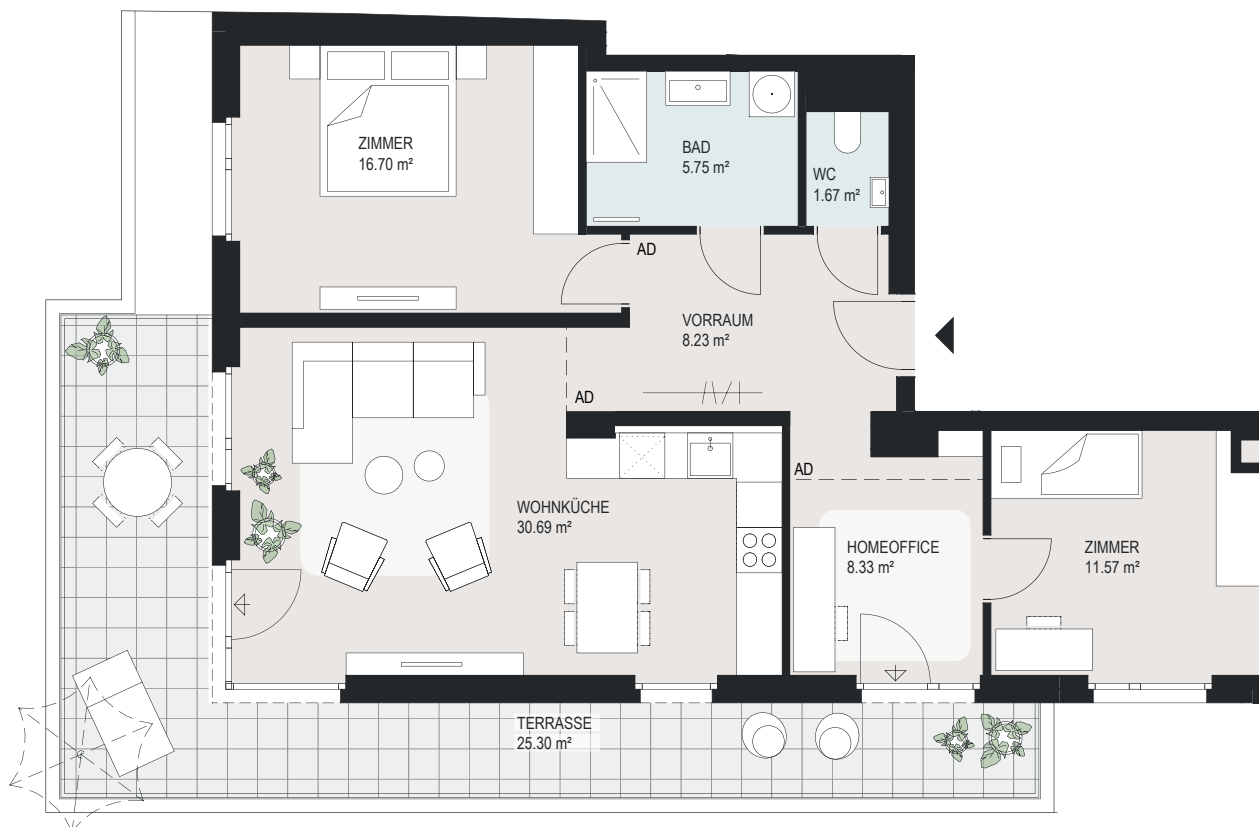
# 127 HEAVEN

WOHNEN AM  
WILHELMINENBERG

## TÜR 10 - 1. DG

Wilhelminenstraße 127, 1160 Wien

Wohnen 82.94 m<sup>2</sup>  
Freifläche 25.30 m<sup>2</sup>  
Kellerabteil ca. 1,50 m<sup>2</sup>



0 1 2 3 4 5 m

AD - abgehänge Decke 2M - Raumhöhe 2m

in Kooperation mit

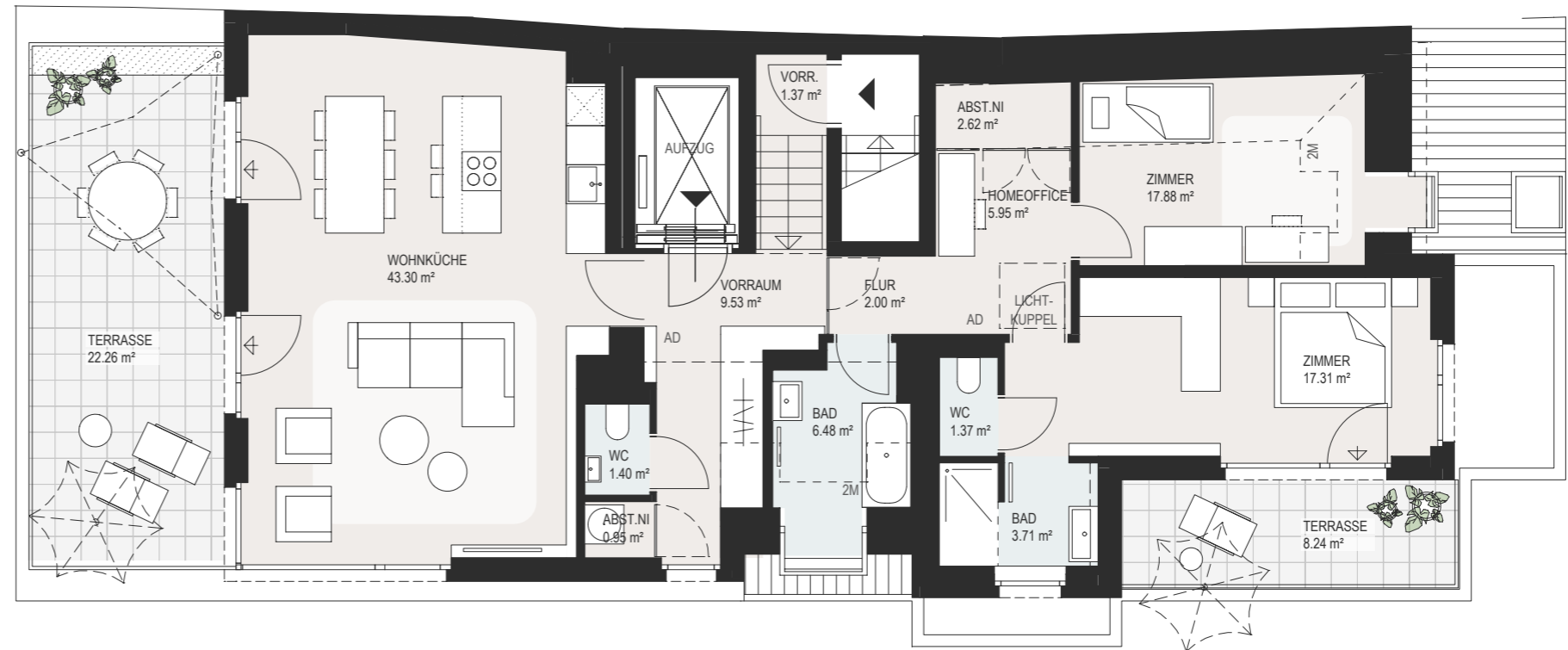
Geringfügige Flächenabweichungen im Zuge der Ausführungsplanung sind möglich. Die dargestellte Möblierung ist ein unverbindlicher Einrichtungsvorschlag und nicht Teil des Kaufobjekts. Der Grundrissplan ist nicht zur Maßentnahme geeignet. Weitere Details sind aus der aktuellen Bau- und Ausstattungsbeschreibung zu entnehmen. Satz- und Druckfehler vorbehalten. 18. Februar 2026

**TRAISEN BAU**  
„TRAISEN“ Baugesellschaft m.b.H.

**TÜR 11 - 2. DG**

Wilhelminenstraße 127, 1160 Wien

Wohnen 113.87 m<sup>2</sup>  
Terrasse 30.50 m<sup>2</sup>  
Kellerabteil ca. 1,50 m<sup>2</sup>



0 1 2 3 4 5 m

AD - abgehänge Decke 2M - Raumhöhe 2m

in Kooperation mit

**TRAISEN BAU**  
„TRAISEN“ Baugesellschaft m.b.H.

Geringfügige Flächenabweichungen im Zuge der Ausführungsplanung sind möglich. Die dargestellte Möblierung ist ein unverbindlicher Einrichtungsvorschlag und nicht Teil des Kaufobjekts. Der Grundrissplan ist nicht zur Maßentnahme geeignet. Weitere Details sind aus der aktuellen Bau- und Ausstattungsbeschreibung zu entnehmen. Satz- und Druckfehler vorbehalten. 22. Juni 2026