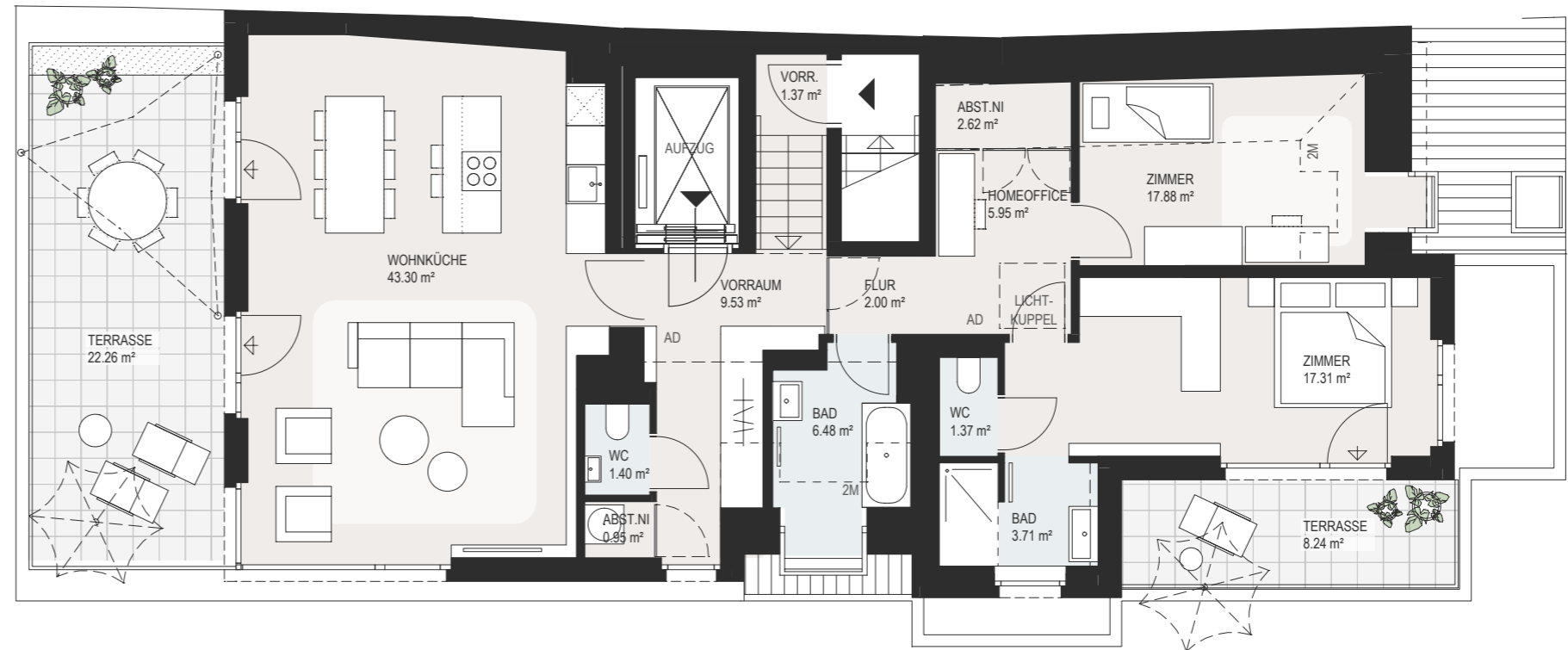
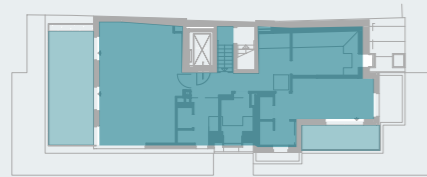


TÜR 11 - 2. DG

Wilhelminenstraße 127, 1160 Wien

Wohnen 113.87 m²
Terrasse 30.50 m²
Kellerabteil ca. 1,50 m²



0 1 2 3 4 5 m

AD - abgehänge Decke 2M - Raumhöhe 2m

in Kooperation mit

TRAISEN BAU
„TRAISEN“ Baugesellschaft m.b.H.

Geringfügige Flächenabweichungen im Zuge der Ausführungsplanung sind möglich. Die dargestellte Möblierung ist ein unverbindlicher Einrichtungsvorschlag und nicht Teil des Kaufobjekts. Der Grundrissplan ist nicht zur Maßentnahme geeignet. Weitere Details sind aus der aktuellen Bau- und Ausstattungsbeschreibung zu entnehmen. Satz- und Druckfehler vorbehalten. 22. Juni 2026